

REYEMSAIBOT

Der Weg von BW zu Datasphere

Erfahrungen, Umstellungen und fehlende Funktionen

Agenda



01

Experience

Wie kann ich Erfahrungen sammeln?

02

Change

Wie muss ich mich als BW-Berater ändern?

03

Missing

Welche Funktionen fehlen (immer) noch?

Tobias Meyer

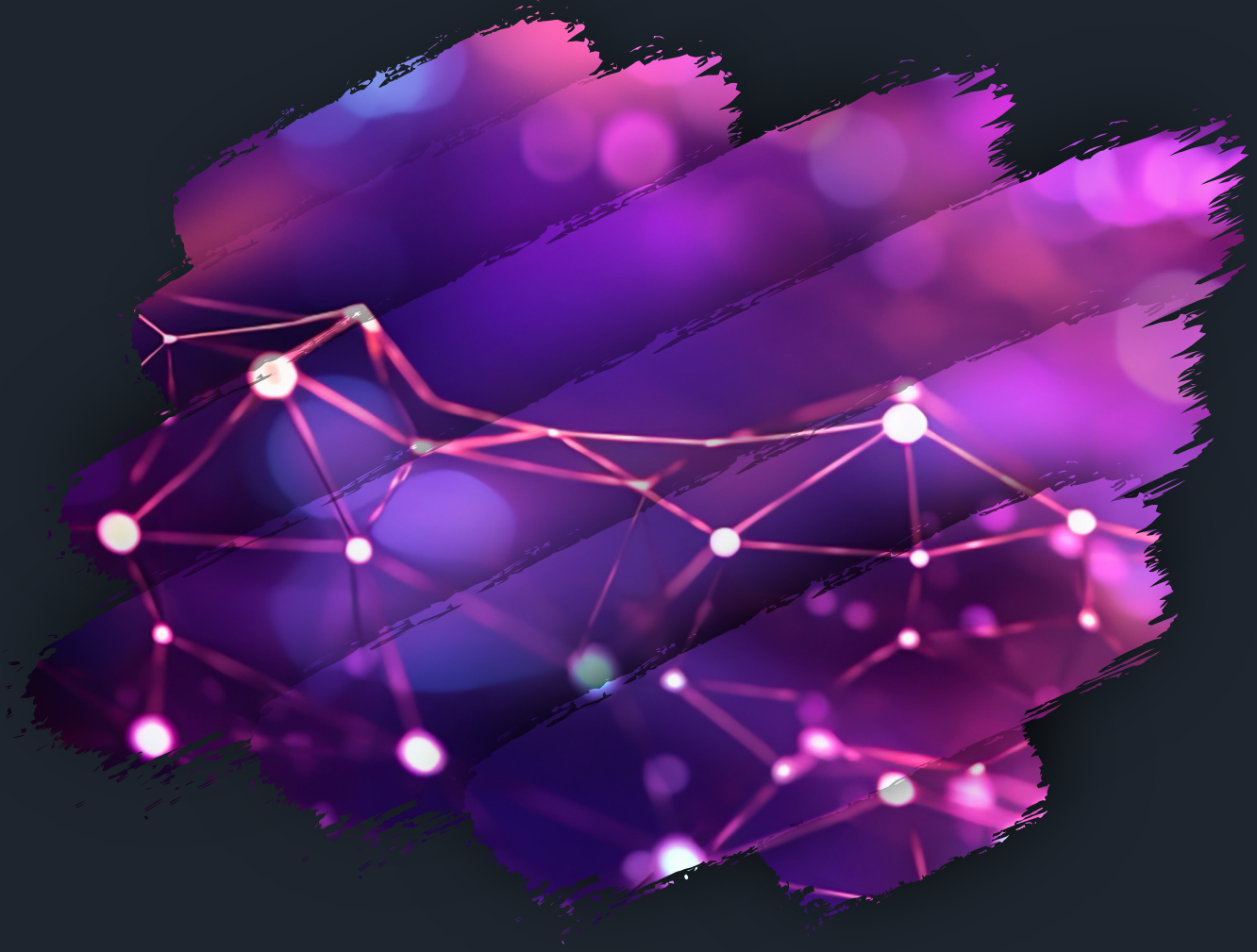
 about data & analytics
@ reyemsaibot.com

 /reyemsaibot



Work

Datasphere Expert | 
with data & analytics @
Windhoff Group



Experience



Experience



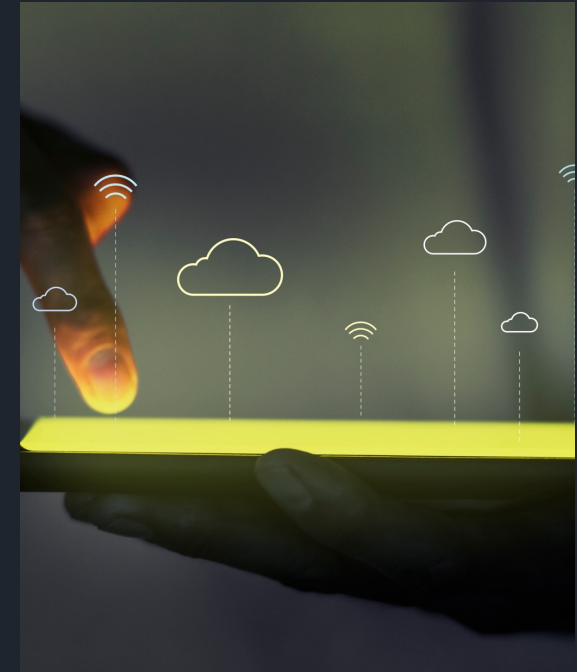
Projekt

Erfahrungen aus
Kundenanforderungen



Community

Interessante Ideen und
Austausch mit der SAP
Community



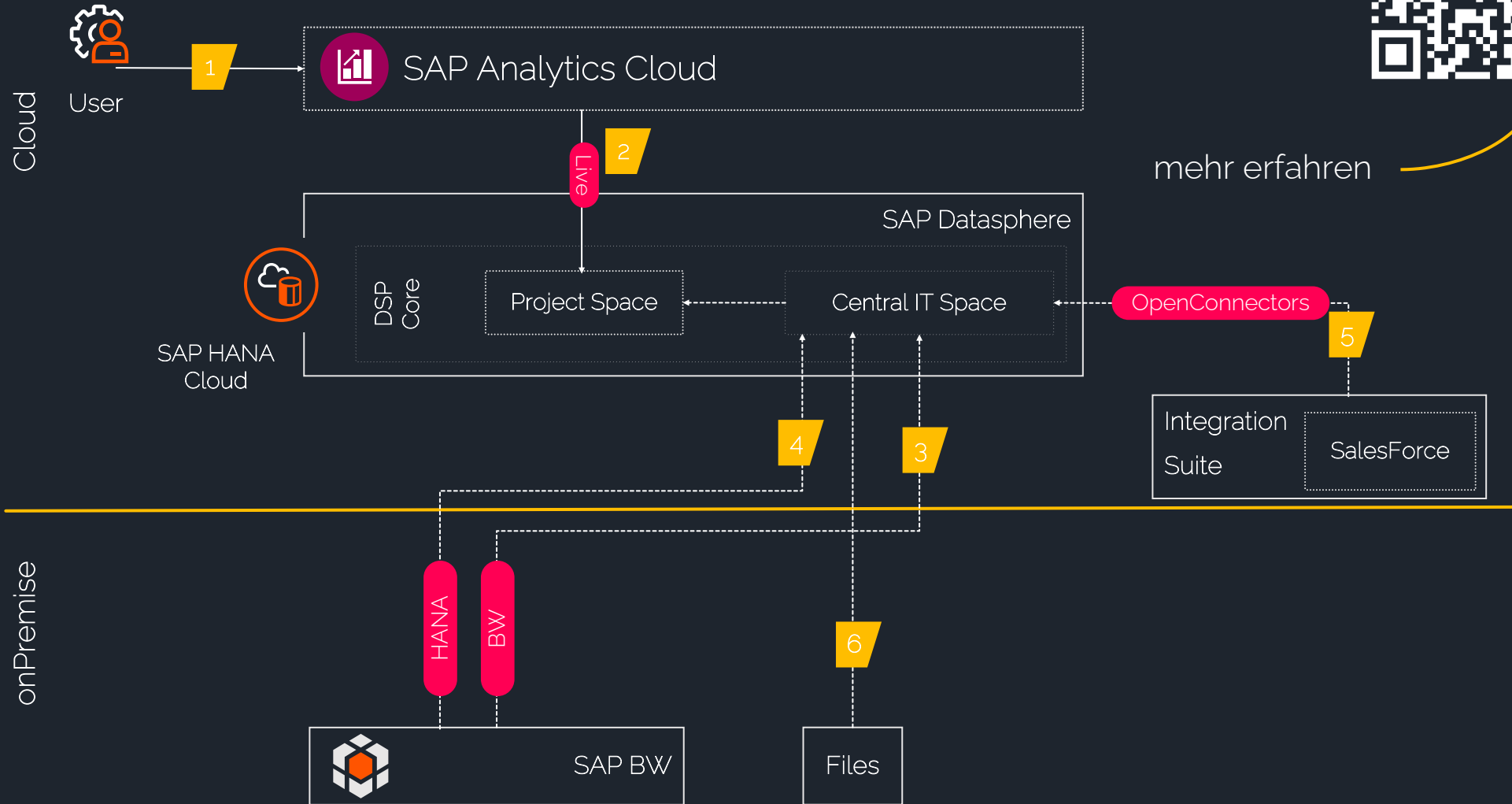
Try & Error

Eigenes Datenmodell
erstellen nach
verschiedenen Posts

Datasphere Architektur



mehr erfahren





COMMUNITY



Wolfgang Epting

Verschiedene Beiträge zu dem Thema
Data Mesh



Christopher Kampmann

Technische Beiträge zu Datasphere,
BW und Projekterfahrungen



Peter Baumann

Verschiedene Beiträge zu Data
Strategy, Mesh, Architecture



Jörg Brandeis

Verschiedene Beiträge zu SQLScript
und Hilfestellungen zu SQLScript



Change





CHANGE



BI Content



Spaces / LSA++



Mindshift



No ABAP anymore



Missing



Missing Functions



BW Funktionalitäten

Fiskal-Jahr, Zeitabhängige Hierarchien



Business vs. Data Builder

Versionsmanagement, Ordner, Query nur Business Builder, Analytic Model nur Data Builder



BW <> Datasphere Begriffe

Einordnung Begriffe und Ersetzungsmöglichkeiten



Verschiedenes

Bestandsberechnung, Stacking von Analytic Models, Data Catalog automatisieren, Customer Exit Variablen